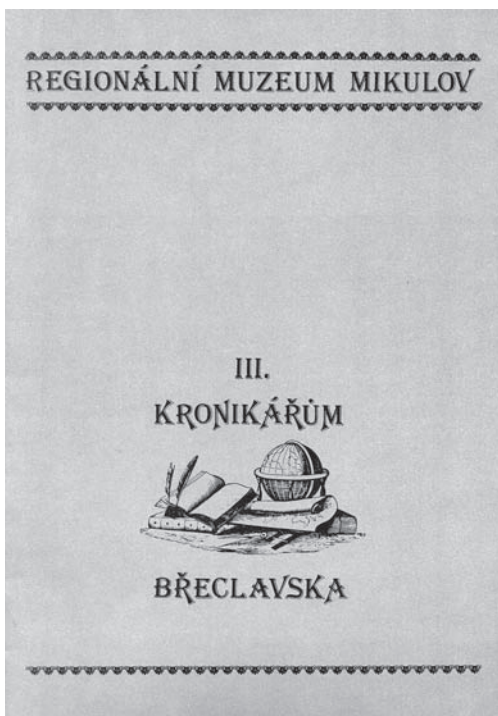


Stanislava Vrbková

RegioM – 20 let existence

Zda písmeno „M“ v názvu RegioM mělo znamenat Mikulov, nebo muzeum, je dnes už nepodstatné – i když někdejší „výběrové řízení“ na název nového periodika bylo bouřlivé a naturální odměna lákavá. Důležité je, že od roku 1992, kdy byl RegioM jako zpravodaj Regionálního muzea v Mikulově vydán poprvé, získal renomé v odborných kruzích i oblibu čtenářů regionu. Při ohlédnutí za dvaceti lety, kterými k nemalému překvapení svých spolutvůrců už prošel, je skoro namístě připomenout, že RegioM 92 byl ve skutečnosti již čtvrtým ročníkem muzejního zpravodaje, přičemž první dva byly vydány před listopadem 1989. Vydávání muzejních sborníků však tehdy nebylo věcí ani obvyklou, ani jednoduchou. Technicky i ideologicky. První „zpravodaj“, vydaný v prosinci 1988, byl proto adresován okresním kronikářům a vlastivědným pracovníkům jako Metodické listy kronikářům, druhý s názvem Muzejní zpravodaj I vyšel v září 1989. Charakter sborníku měl již Muzejní zpravodaj II, který byl věnován tehdejšímu řediteli muzea Miloslavu Zbořilovi k jeho 60. narozeninám. Tento zpravodaj byl celý připraven v muzeu – články byly přepsány na hýčkaném elektrickém psacím stroji, který uměl zalomit sazbu do bloku, a 1500 výtisků pak v říjnu 1990 „vychrlila“ tiskárnička Domu kultury Břeclav.

V roce 1992 vydalo muzeum první RegioM s předsevzetím vytvořit zpravodaj kladoucí důraz na odbornou úroveň studií a materiálů a s myšlenkou otevřít se dalším institucím sídlícím v Mikulově – především Okresnímu archivu a Správě CHKO Pálava – a také poskytnout určitý prostor vědeckým pracovníkům mimo mikulovské organizace a dobrovolným vlastivědným spolupracovníkům, jejichž



regioM 92

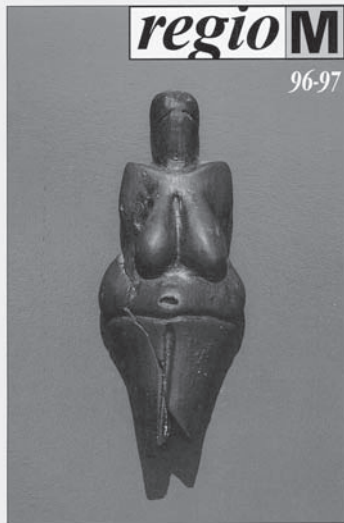
ZPRAVODAJ
REGIONÁLNÍHO
MUZEA
V MIKULOVĚ



KULTURNĚ-VLASTIVĚDNÁ REVUE OKRESU BŘECLAV

regioM

96-97



příspěvky se týkají regionu a zasluhují si pozornost.

V dalším období se RegioM vyvíjel – po čtyřech letech změnil svou grafickou podobu a formát a ze zpravodaje se stala kulturně-vlastivědná revue okresu Břeclav. Díky rozsáhlejšímu obsahu i úrovni informací se RegioM postupně stával zajímavým i nadregionálně. S další čtyřletou periodou přistoupila redakce na dosud poslední změnu – RegioM má od ročníku 2001–2002 již v podtitulu Sborník Regionálního muzea v Mikulově a jasnou sborníkovou strukturu v kapitolách Příroda, Historie, Archeologie, Národopis, Zprávy; od ročníku 2007 jsou odborné články doplněny anglickým resumé. Na muzejních webových stránkách jsou uvedeny všechny články ze sborníků od roku 2004.

Za dobu dvacetileté existence bylo ve sborníku RegioM opublikováno celkem 393 článků od 87 autorů, dle zájmu jsou tištěny separáty článků. Se vstupem do další desítky let věříme, že úspěšná řada sborníků bude pokračovat jako dosud a RegioM bude dobře sloužit autorům i čtenářům, odborné i laické veřejnosti.

Metodické listy pro kronikáře vydávané muzeem v letech 1986–1988 (vlevo nahoře)

Muzejní zpravodaj (1989) – předchůdce současného sborníku RegioM (vlevo dole)

První z řady sborníků RegioM (vpravo nahoře)

Nová grafická podoba sborníku (vpravo dole)